



naše značka  
5002858799

vyřizuje  
Pavel Gabriel

datum  
28.07.2023

DSP a.s.  
Kostěnice č.p. 111  
53002 Kostěnice

Věc:

**NESOUHLASNÉ STANOVISKO - Silnice III/34031 Mikulovice**

K.ú. - p.č.: Mikulovice u Pardubic

Stavebník: Správa a údržba silnic Pardubického kraje, Doubravice č.p. 98, 53353 Pardubice

Účel stanoviska: Povolení stavby - stavební režim (ÚR+SP)

GasNet, s.r.o., jako provozovatel distribuční soustavy (PDS) a technické infrastruktury, zastoupený GasNet Služby, s.r.o., vydává toto stanovisko:

S uvedenou stavbou prozatím NESOUHLASÍME:

#### ODŮVODNĚNÍ:

1. NESOUHLASÍME se sanací aktivní zóny v ochranném pásmu plynárenského zařízení a plynovodních přípojek (dále jen PZ). Zemní práce v ochranném pásmu PZ nesmí být prováděny do větší hloubky než 40 cm nad povrchem stávajícího PZ. Upozornění: STL přípojky, které vedou přes komunikaci jsou napojeny na povrchu potrubí, jejich krytí je tedy o cca 0,2 m nižší.

2. Dle souhrnné technické zprávy jsou navrženy podélné silniční drenáže DN150, které budou napojeny do uličních vpustí. Drenáže nejsou zakresleny v koordinační situaci ani ve vzorových řezech.

3. Uliční vpust č. 1 a vpust u čp. 5 svým umístěním nesplňují ČSN 736005. Nové uliční vpusti musí být umístěny od stávajícího PZ v minimální vzdálenosti 0,5 m od jeho okraje.

K novému posouzení využijte "Žádost o vydání stanoviska" na adrese:  
<https://dpo.gasnet.cz/zadost-o-stanovisko>

#### GasNet Služby, s.r.o.

Plynárenská 499/1 · Zábřovice · 602 00 Brno · T 555 90 10 10 · [www.gasnet.cz](http://www.gasnet.cz)

IČ: 27935311 · DIČ: CZ27935311

**Zápis do obchodního rejstříku:** Krajský soud v Brně, sp. zn. C 57165, dne 26. 7. 2007

**Certificate of incorporation:** Regional Court in Brno, ref. number C 57165, on 26th July 2007

Zákaznická linka GasNet 555 90 10 10, [info@gasnet.cz](mailto:info@gasnet.cz), [www.gasnet.cz](http://www.gasnet.cz)



Za správnost a úplnost dokumentace předložené s žádostí včetně jejího souladu s platnými předpisy plně zodpovídá její zpracovatel. Stanovisko nenahrazuje případná další stanoviska k jiným částem stavby.

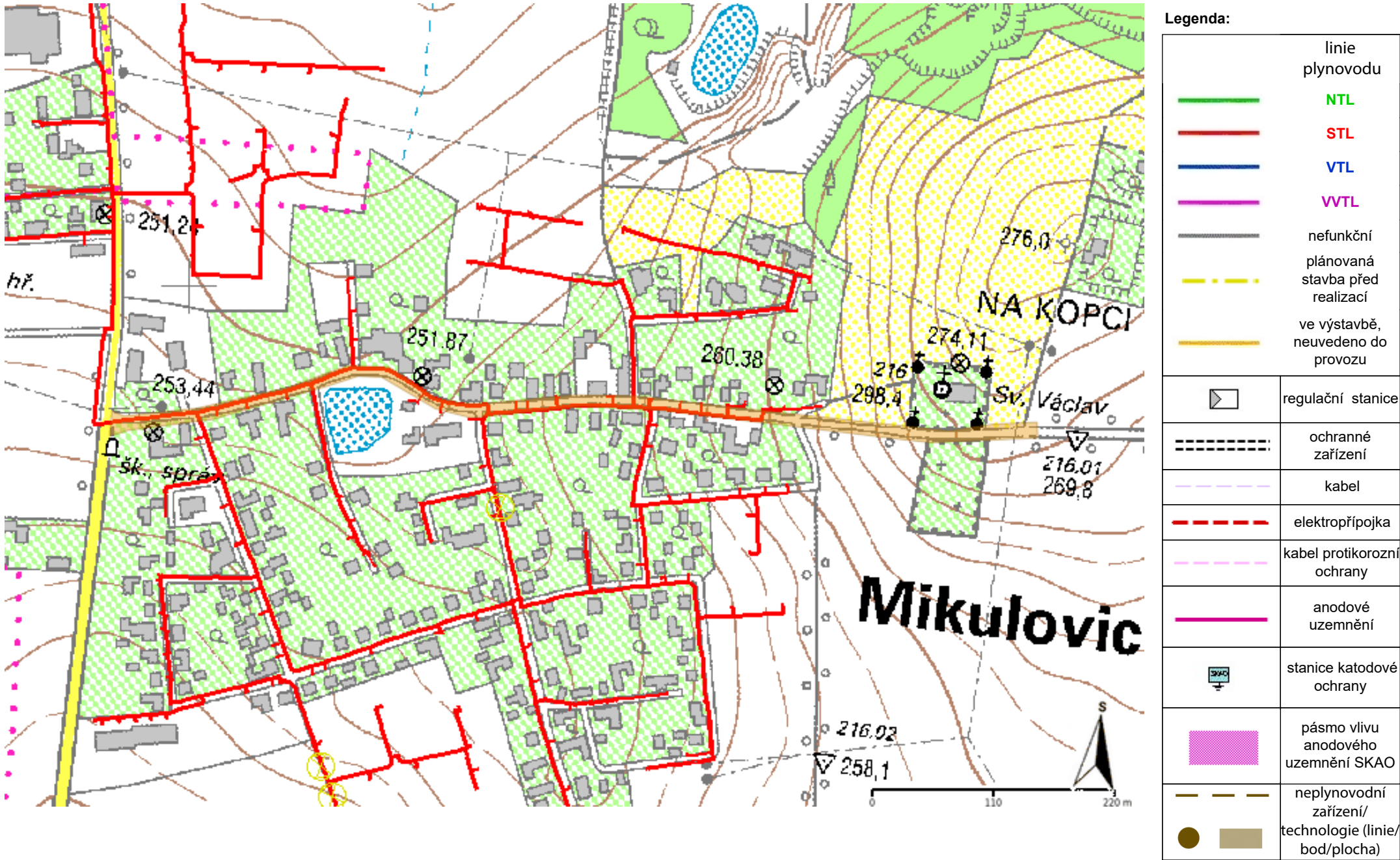
V případě další korespondence nebo jednání (např. změna stavby) uvádějte naši značku - 5002858799 a datum tohoto stanoviska. Kontakty jsou k dispozici na <https://www.gasnet.cz/cs/kontaktni-system/>.

GasNet, s.r.o.  
zastoupená společností GasNet Služby, s.r.o., IČ 27935311  
Pavel Gabriel  
Vedoucí zpracování ext. požadavků-Čechy  
Oddělení zpracování ext. požadavků-Čechy  
PAVEL.GABRIEL@GASNET.CZ

Přílohy: Orientační zakres plynárenského zařízení, Detailní zakres plynárenského zařízení, Ověřená příloha žadatele, Ověřená příloha žadatele

**Příloha: Orientační zakres plynárenského zařízení. Tato příloha je nedílnou součástí stanoviska č. 5002858799 ze dne 28.07.2023.**

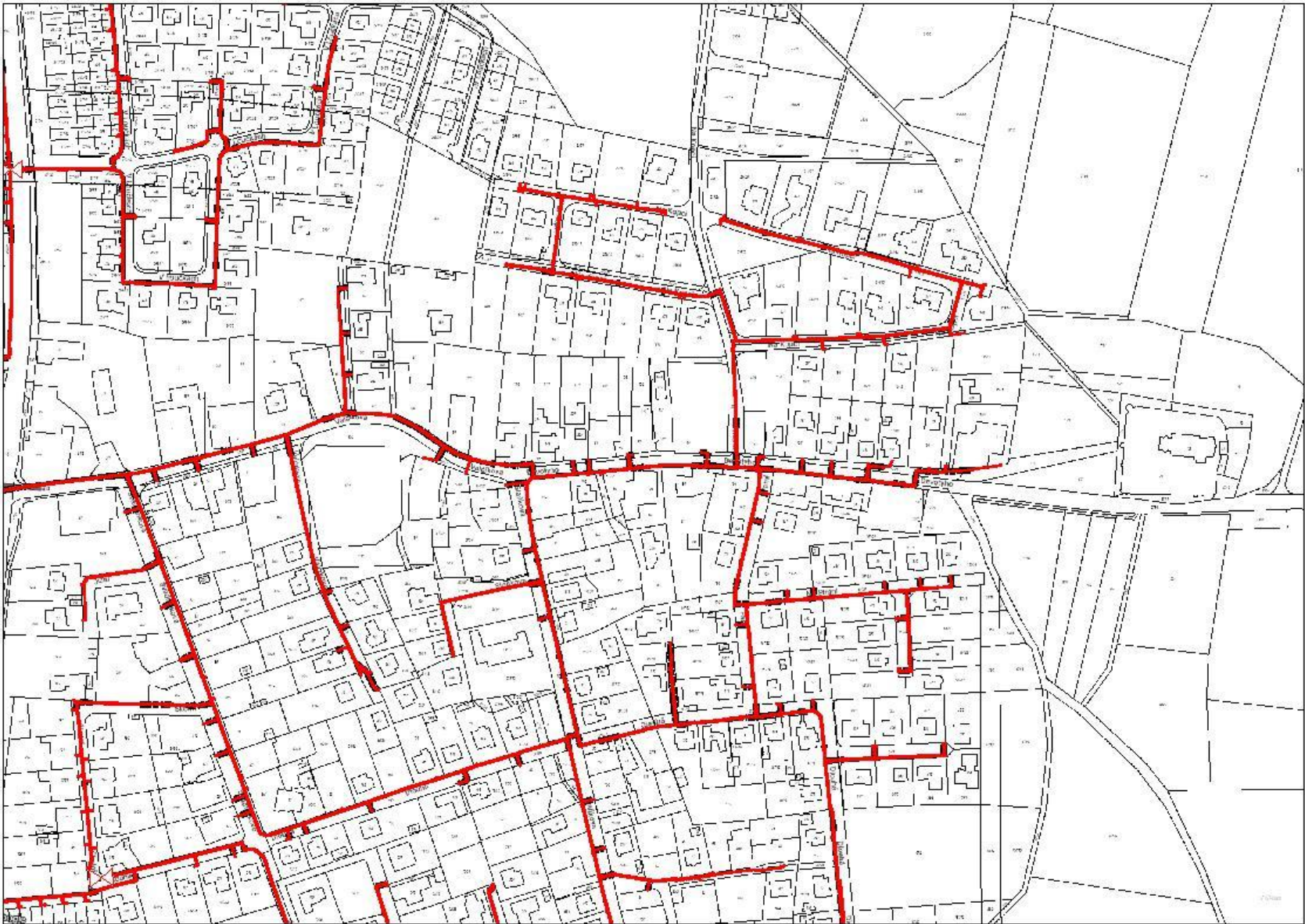
Provozovatel DS: GasNet, s.r.o.; Stavebník: Správa a údržba silnic Pardubického kraje, Doubravice č.p. 98, 53353 Pardubice. K.ú.: Mikulovice u Pardubic.





**Příloha: Detailní zakres plynárenského zařízení. Tato příloha je nedílnou součástí stanoviska č. 5002858799 ze dne 28.07.2023.**

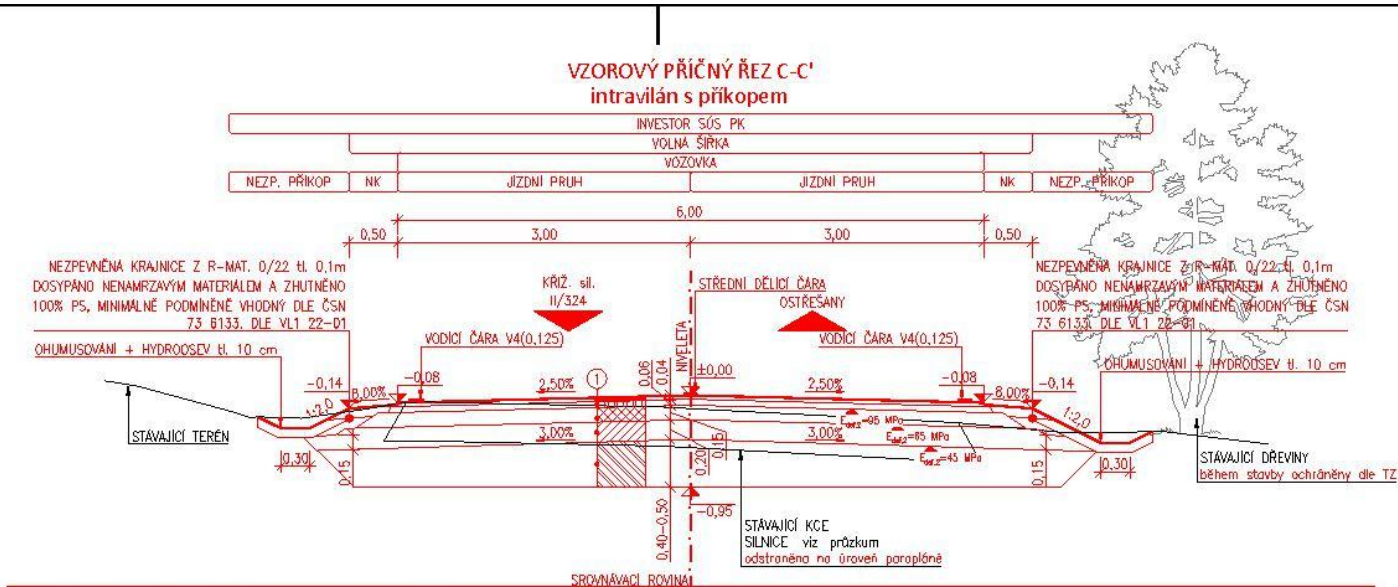
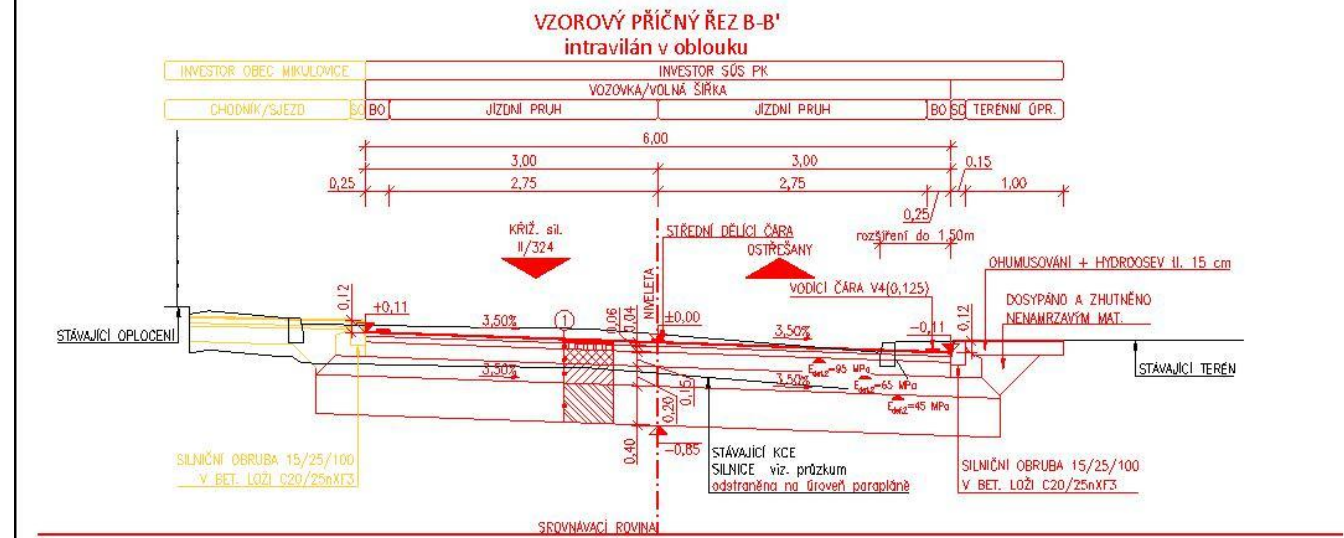
Provozovatel DS: GasNet, s.r.o.; Stavebník: Správa a údržba silnic Pardubického kraje, Doubravice č.p. 98, 53353 Pardubice. K.ú.: Mikulovice u Pardubic.



**Legenda:**

	linie plynovodu
	NTL
	STL
	VTL
	WTL
	nefunkční
	plánovaná stavba před realizací
	ve výstavbě, neuvedeno do provozu
	regulační stanice
	ochranné zařízení
	kabel
	elektropřípojka
	kabel protikorozní ochrany
	anodové uzemnění
	stanice katodové ochrany
	pásmo vlivu anodového uzemnění SKAO
	neplynovodní zařízení/technologie (linie/bod/plocha)





0.15 průměrná šířka

VODNÍ ČÁRA V4(0,125)

0.12

3


VÝŠKOVÉ PLYNULE NAPOJENO NA STAVANICI STAV

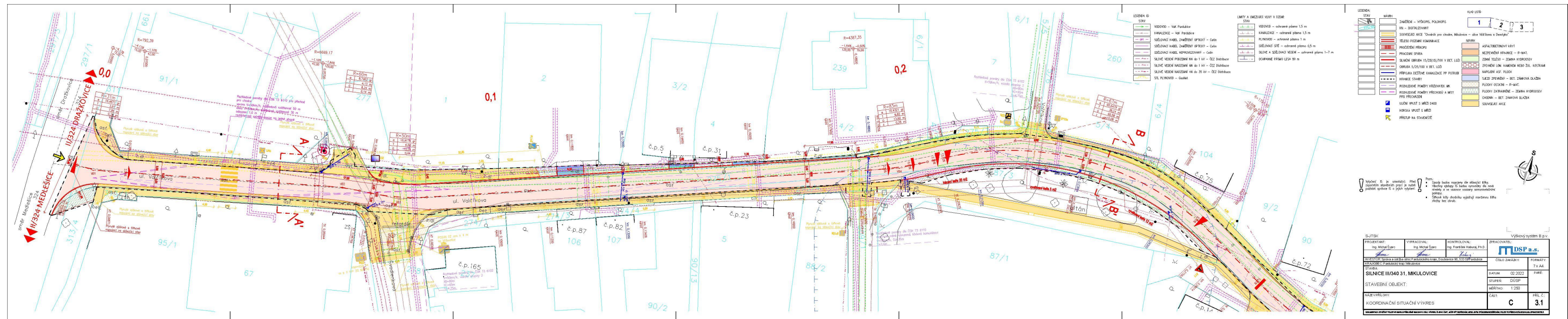
$E_{\text{max}} \sim 30 \text{ MPa}$

SILNIČNÍ OBRUBA 15/15/100

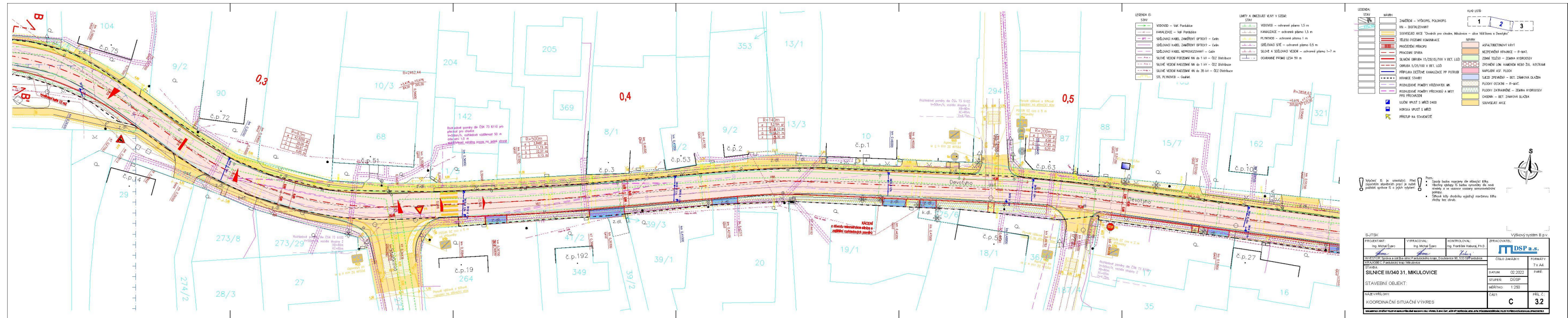
V BET. LOŽI C20/25nXF3

- |   |                                |  |
|---|--------------------------------|--|
| <b>① KONSTRUKCE VOZOVKY – D1-N-1 TDZ V PII</b>  |                                |  |
| 40 mm   | ACD 11                         | Asfaltový beton pro abrusnou vrstvu ČSN EN 13 108-1  |
| 250 g/m <sup>2</sup>                            | PS-C                           | Posťrik spojovací – kat.em. ČSN 73 6129              |
| 60 mm   | ACP 16+                        | Asfaltový beton pro podkladní vrstvu ČSN EN 13 108-1 |
| 1000 g/m <sup>2</sup>                           | PI-C                           | Posťrik infiltrační – kat.em. ČSN 73 6129            |
| 150 mm  | WZK                            | Mechanicky zpevněné kamenivo ČSN 73 6126-1           |
| 200 mm  | ŠD <sub>6</sub>                | Štěrkařt ČSN 73 6126-1                               |
| 450 mm  | Celkem nová konstrukce vozovky |  |
| 400-500 mm                                      |                                | Spánovina (recyklované kamenivo) ČSN 73 6133         |
| Úprava aktivní zóny                             |                                |  |
| <b>② KONSTRUKCE VOZOVKY – D2-D-1 TDZ O PII</b>  |                                |  |
| 80 mm   | DL                             | Zármková bet. dlažba sedd ČSN 73 6131, TP 192        |
| 40 mm   | L                              | Lože HDK ČSN 73 6131, TP 192                         |
| 200 mm  | ŠD <sub>6</sub>                | Štěrkařt ČSN 73 6126-1                               |
| 320 mm  | Celkem nová konstrukce vozovky |  |
| <b>③ KONSTRUKCE VOZOVKY – D2-D-1 TDZ CH PII</b> |                                |  |
| 60 mm   | DL                             | Zármková bet. dlažba sedd ČSN 73 6131, TP 192        |
| 30 mm   | L                              | Lože HDK ČSN 73 6131, TP 192                         |
| 150 mm  | ŠD <sub>6</sub>                | Štěrkařt ČSN 73 6126-1                               |
| 240 mm  | Celkem nová konstrukce vozovky |  |

SJTŠK		Výškový systém B.p.v.	
PROJEKTANT: Ing. Michal Švarc	VYPRACOVAL: Ing. Michal Švarc	KONTROLOVAL: Ing. František Haburaj, Ph.D.	ZPRACOVATEL: 
INVESTOR: Správa a údržba silnic Pardubického kraje, Doudřovice 98, 533 53 Pardubice KRAJ/OBJEKT: Pardubický kraj / Mikulovice			ČÍSLO ZAKÁZKY:
STAVBA: <b>SILNICE III/340 31, Mikulovice</b>			FORMÁT: 3 x A4
STAVEBNÍ OBJEKT: SO 101			DATUM: 02.2022
			STUPĚŇ: DÚSP
			MĚŘÍTKO: 1:50
NÁZEV PŘÍLOHY: VZOROVÉ PŘÍČNÉ ŘEZY			ČÁST: <b>D</b>
			PŘÍL. Č.: <b>4</b>
DOKUMENTACE JE UŽITÁ POUZE V RÁMCI PŘÍSLUŠNÉ BILANCE O ČÍSLO VÝKRESU, JEJICHOU ČÁSTÍ, MŮŽE BÝT KOPÍROVÁNA, NEBO JINÝM ZPŮSOBEM KOPIJOVÁNA, POUŽÍTE POUZE PRO PŘEDCHOZÍ SOUKLADNĚNÉ ZPRACOVATELE.			







Provozovatel DS: GasNet, s.r.o.; Stavebník: Správa a údržba silnic Pardubického kraje, Doubravice č.p. 98, 53353 Pardubice. K.ú.: Mikulovice u Pardubic.

